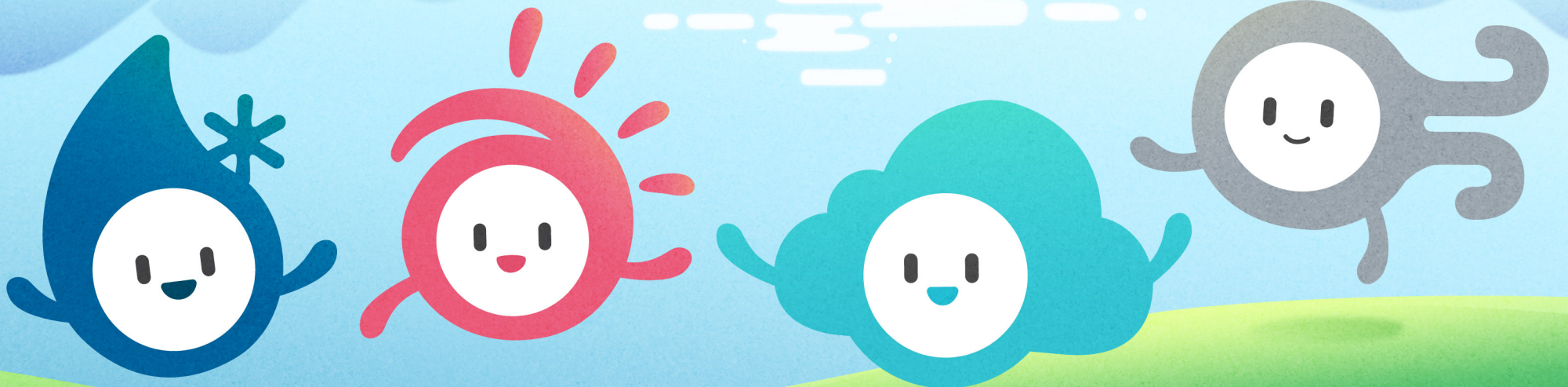


19호

2022.01.

발행인 김동진  
편집장 박정호  
편집 김홍필  
디자인 박보영

# 날씨 참 좋다



국립충주기상과학관

National Chungcheong Meteorological Science Museum

# 12월의 이야기

여러분과 함께하는 행복한 하루하루가 지나 어느덧 2021년이 지나가고 있습니다.  
국립충주기상과학관과 함께한 여러분들에게 감사한 마음을 담아  
2022년에도 더 즐겁고 행복한 한 해가 될 수 있도록 노력하겠습니다.

새해 복 많이 받으세요~

## ‘겨울’ 기후변화 이행시 짓기 이벤트

**기후변화가 바꾼 우리나라 사계절**

최근 기후변화로 인해 봄, 여름, 가을, 겨울 사계절의 길이가 변하고 있다는 사실 알고 계셨나요?

과거 30년과 최근 30년 계절의 길이를 비교해보면 여름은 20일 길어지고, 겨울은 22일 짧아졌어요.

봄과 여름의 시작일도 각각 17일, 11일 빨라지며 지구온난화로 인한 기후변화로 계절의 시작일과 계절 길이의 변화도 뚜렷하게 나타나고 있어요.

국립충주기상과학관  
National Chungcheong Meteorological Science Museum

**과거 30년과 최근 30년 계절 길이 변화**

계절	과거 30년(1912-1940)	최근 30년(1991-2020)
봄	85일	91일
여름	98일	118일
가을	73일	69일
겨울	109일	87일

출처: 2021년 기상청 보도자료

**과거 30년과 최근 30년 계절 시작일 변화**

계절 시작일	봄	여름	가을	겨울
과거 30년	3월 18일	6월 11일	9월 17일	11월 29일
최근 30년	3월 1일	5월 31일	9월 26일	12월 4일
최근 30년-과거 30년	-17일	-11일	+9일	+5일

출처: 2021년 기상청 보도자료

국립충주기상과학관  
National Chungcheong Meteorological Science Museum

최근 기후변화로 인해 봄, 여름, 가을, 겨울 사계절의 길이가 변하고 있다는 사실 알고 계셨나요?

과거 30년과 최근 30년의 계절 길이 변화와, 과거 30년과 최근 30년 계절 시작일의 변화를 비교하면서 기후변화로 인해 변하고 있는 우리나라의 사계절에 대해 알아보고 12월 온라인 이벤트인 **‘겨울’ 기후변화 이행시를 짓기**를 진행하였어요.

많은 분들이 ‘겨울’로 지은 이행시들을 국립충주기상과학관 인스타그램을 통해 같이 알아보아요!

## 국립충주기상과학관 포토존



국립충주기상과학관에 새로운 포토존이 생겼습니다.

우리 국립충주기상과학관의 마스코트 **썬이, 풍이, 구름이, 방울이** 뿐 아니라 기상청의 마스코트 **기상이**가 정문에서 밝게 웃으며 여러분을 맞이하고 있습니다.

신속하고 정확하며 가치있는 기상정보를 전달해 국민을 행복하게 하는 것이 꿈이라는 기상이와 국립충주기상과학관 곳곳에서 우리에게 기상과학을 알려주는 썬이, 풍이, 구름이, 방울이와 함께 예쁜 사진도 찍고, 신나는 기상여행도 떠나볼까요?

## 국립충주기상과학관에서 즐기는 크리스마스

흰 눈 사이로 설매를 타고 달리는 기분 상쾌도 하다~♪

어디선가 흥겨운 노래가 들려오고, 반짝반짝 트리 위에 전구가 빛나는 크리스마스가 국립충주기상과학관에도 왔어요.

국립충주기상과학관을 방문해 주신 많은 분들이 크리스마스의 즐거운 추억을 남길 수 있도록 대형 트리를 설치했습니다.

반짝반짝 빛나는 트리처럼 앞으로도 국립충주기상과학관을 방문하는 여러분이 행복하고 즐거운 추억 많이 남길 수 있도록 노력하겠습니다.



## 2021 한국과학창의재단 교육기부 우수기관 인증기관



◆◆ 2021년 한국과학창의재단 교육기부 우수기관 인증을 획득하여 부착한 현판

국립충주기상과학관은 2021년 한 해 동안 다양한 기상·기후 교육 프로그램 운영과 교육기부 진로체험 인증기관 역할을 수행하여 전국기상과학관 최초, 충주시 공공기관 최초로 교육부·과학기술정보통신부 한국과학창의재단 **교육기부 우수기관 인증기관**으로 선정되었습니다.

교육기부 우수기관 인증제는 기업, 공공연구기관, 대학 등이 보유한 우수한 지적 재산을 교육에 활용하기 위해, 인증기준을 선정하고 심사를 통해 교육기부 우수기관을 인증하는 제도입니다.

국립충주기상과학관이 충북을 대표하는 기상·기후과학 교육기관이자 중부권을 대표하는 교육기부 진로체험 인증기관으로 도약할 수 있도록 앞으로도 노력하겠습니다.

## 방역패스 적용에 따른 국립충주기상과학관 입장안내

2021년 12월 6일부터 중앙재난안전대책본부의 특별방역대책 조치에 따라 방역패스를 적용하여 입장기준 중 1개 이상 해당하는 사람만 입장할 수 있습니다.

### □입장기준

백신접종 완료자	질병관리청 쿠브(COOV) 앱이나 쿠브와 연동된 네이버·카카오 등 전자출입명부 플랫폼에서 발급된 전자증명서, 보건소에서 발급하는 종이 증명서나 신분증에 부착하는 예방접종 스티커
PCR 음성 확인자	검사로부터 48시간 이내 PCR 음성 확인서 제출 [보건소에서 발급하는 문자 통지나 종이 확인서]
만 18세 이하 청소년 및 유아	2022년 2월부터 만 12~18세 백신패스 대상

#코로나19 #거리두기 #안전수칙 #지켜주세요!

### 코로나19 방역 수칙



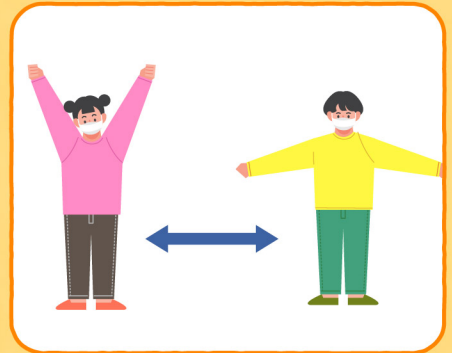
안전한 관람을 위한  
마스크 착용



발열 측정 후,  
QR코드 스캔 또는  
수기출입명부 작성



기상과학관 곳곳에 준비된  
손소독제를 사용



관람 중 거리두기 실천



국립충주기상과학관

National Chungju Meteorological Science Museum

주 소 충청북도 충주시 번영대로 270-10(연수동)

전 화 043-901-7060

팩 스 043-845-7060

이 메 일 cjsci@korea.kr

홈페이지 <http://science.kma.go.kr/>

네이버 블로그  
<https://blog.naver.com/kmacjsci>

인스타그램  
<https://www.instagram.com/kmacjsci>

페이스북  
<https://www.facebook.com/국립충주기상과학관-108765520850262>

네이버 밴드  
<https://band.us/@kmacjsci>

유튜브  
[https://www.youtube.com/channel/UCiOG5iICOb23e5rM\\_15oiTQ](https://www.youtube.com/channel/UCiOG5iICOb23e5rM_15oiTQ)